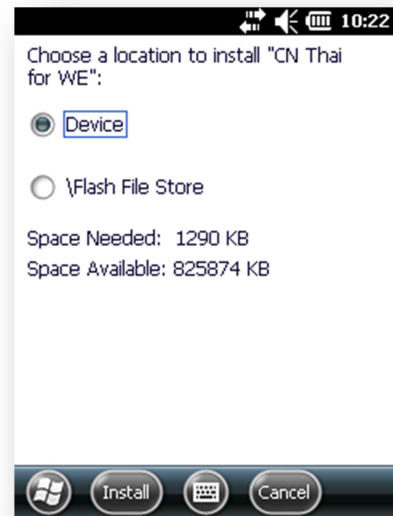


วิธีการติดตั้งโปรแกรม CN Thai for WE (Windows Embedded)

1. ทำการ copy file CNThaiWE_xxxx.cab เข้าไปในเครื่อง Windows Embedded ผ่านทาง memory card , Wi-Fi หรือ ผ่านโปรแกรม Windows Mobile Device Center บนเครื่อง PC ก็ได้ โดยนำ cab file ของโปรแกรมภาษาไทยไปวางไว้ในเครื่องใน folder ที่ต้องการ เช่น My Device

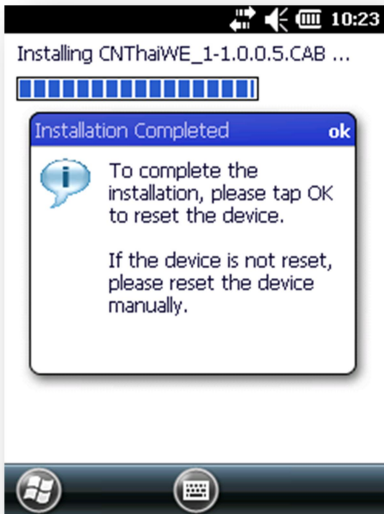


2. ที่เครื่อง WE, เปิดโปรแกรม File Manager ไปที่ cab file แล้วทำการแตะที่ cab file เพื่อติดตั้งโปรแกรม CN Thai for WE, เมื่อแตะที่โปรแกรมแล้ว จะได้นหน้าจอตั้งรูป

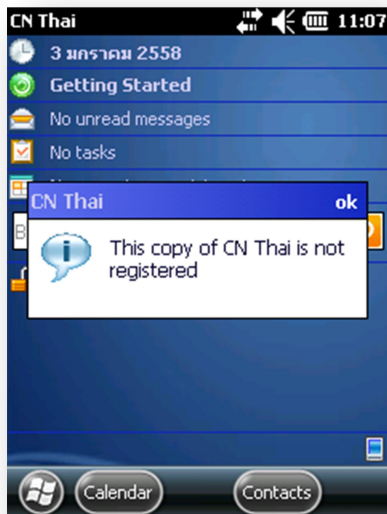


ให้เลือกติดตั้งที่ **Device** ตามรูปเท่านั้น
จากนั้นแตะที่ปุ่ม Install
เมื่อโปรแกรมติดตั้งเสร็จ, ให้แตะปุ่ม ok เพื่อ
ทำการ restart เครื่อง 1 ครั้ง



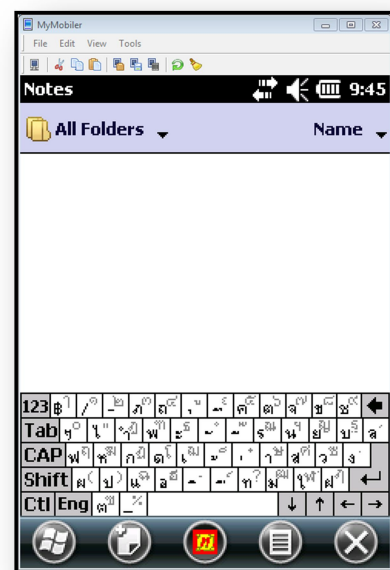
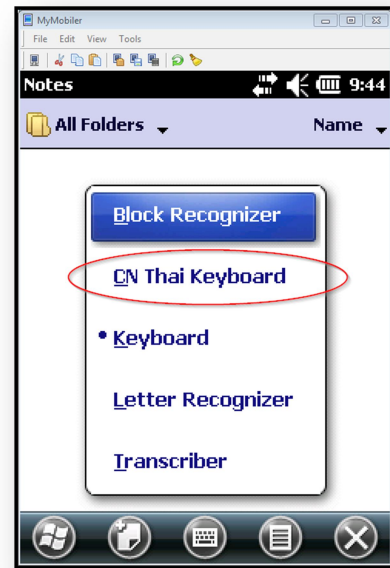


หลังจากเครื่อง restart แล้ว หากโปรแกรมยังไม่ได้รับการลงทะเบียน จะขึ้นข้อความดังรูป



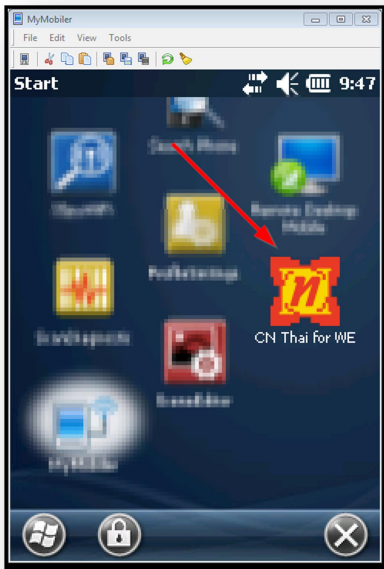
3. เมื่อเครื่อง restart เรียบร้อยแล้ว, สามารถตรวจสอบว่า CN Thai for WE ติดตั้งเรียบร้อยแล้วหรือไม่ โดยทำการเปิดโปรแกรม

อะไรในเครื่องก็ได้ที่ต้องใช้แป้นพิมพ์ เช่น Notes แล้วแตะค่างที่ปุ่มรูปคีย์บอร์ด แล้วเลือก CN Thai Keyboard



หรือทำการตรวจสอบไอคอนของโปรแกรม

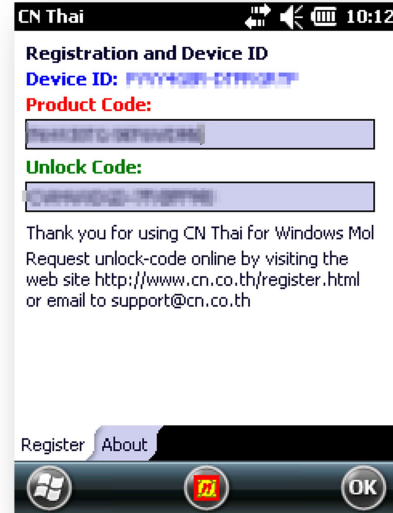
CN Thai for WE ได้ที่หน้า Start → Program



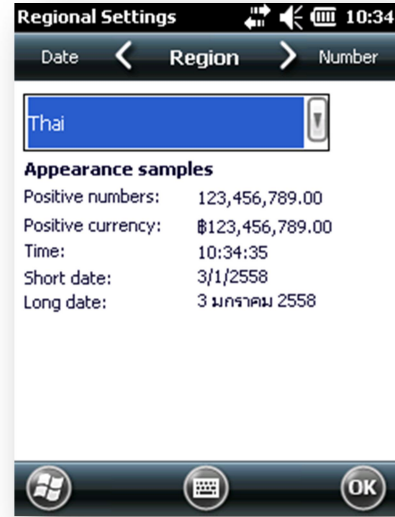
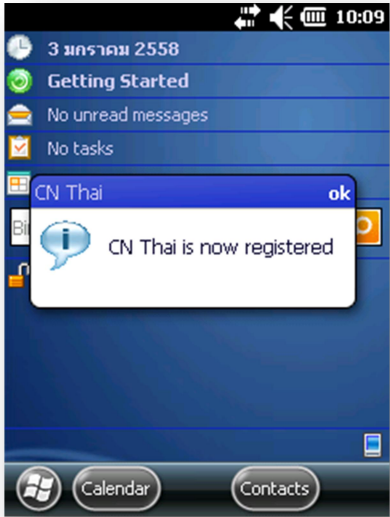
- 4.แตะไอคอน CN Thai for WE เพื่อดูสถานะการลงทะเบียน หากโปรแกรมยังไม่ได้ลงทะเบียน จะขึ้นหน้าจอตั้งรูป



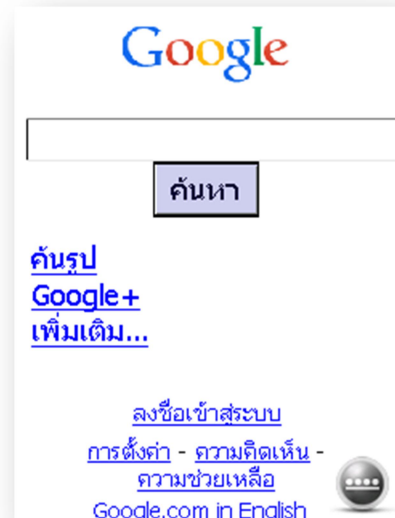
หากโปรแกรมลงทะเบียนเรียบร้อยแล้ว จะขึ้นหน้าจอโปรแกรมตั้งรูป สังเกตได้ว่าจะมีคำว่า Thank you for using CN Thai ...



หรือหากเป็นการลงทะเบียนครั้งแรก ให้ทำการป้อน Product Code กับ Unlock Code แล้วกดปุ่ม OK, หากรหัสการลงทะเบียนถูกต้อง ก็จะปรากฏหน้าจอตั้งรูป



5. ตัวอย่างหน้าจอที่แสดงภาษาไทยหลังจากติดตั้งโปรแกรม CN Thai for WE แล้ว



ปรับปรุงล่าสุด 3 มกราคม 2558